

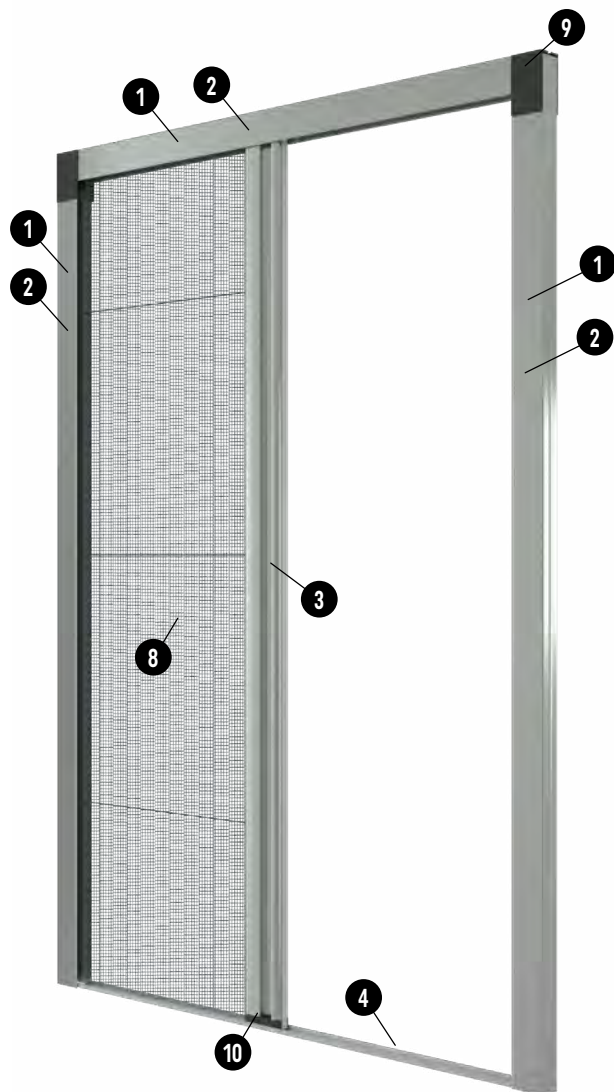
**SPACE 22 L** LATERALE

**22**

**SPACE 22 R** REVERSIBILE

**SPACE 22 C** CENTRALE

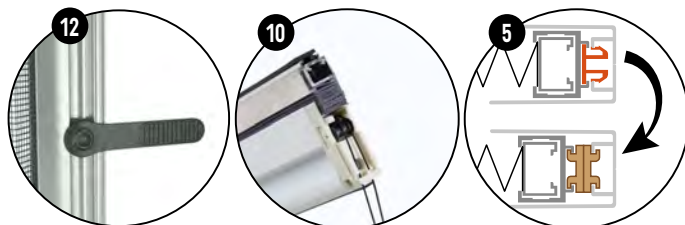
LEGENDA



1. Guide laterali e superiore
2. Guide laterali e superiore per attacco frontale
3. Profilo barramaniglia
4. Guida a terra
5. Profilo copri "C" con magneti (solo laterali) | **OPTIONAL**
6. Profilo porta tensionatori e magneti (col. NE)
7. Profilo copri "C" con clip
8. Rete in poliestere
9. Cuffie compensatrici e autoportanti
10. Tappo barramaniglia ad alto scorrimento (col. BI, NE)
11. Fermo per versione "centrale"
12. Maniglia orientabile | **OPTIONAL**

ACCESSORI OPTIONAL

- Guida a terra RAL 9006 argento
- Rete in poliestere (PL) grigia
- Maggiorazione per apertura reversibile
- Maniglia orientabile
- Cassonetto con magneti ad alta energia (solo laterale)
- Attacco frontale 3 e 4 lati



COLORI ALLUMINIO

FASCIA 1

FASCIA 2

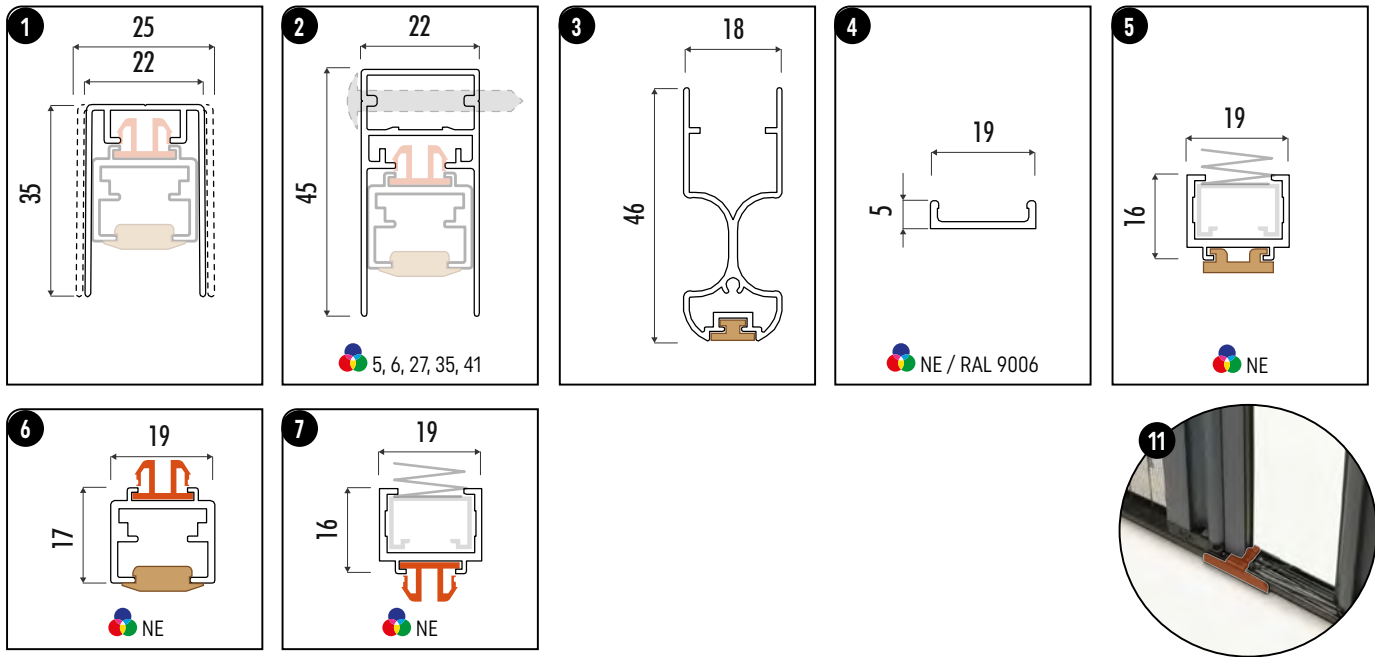
FASCIA 3

<b>5</b> Bianco 9010	<b>6</b> Avorio 1013	<b>10</b> Grigio polvere 7037	<b>27</b> Testa di moro
<b>28</b> Nero 9011 OP	<b>30</b> Bianco crema 9001	<b>35</b> Bronzo Verniciato	<b>41</b> Bianco 9010 OP
<b>49</b> Verde 6005 OP	<b>90</b> Marrone 8017 OP	<b>91</b> Grigio silver 9006	

<b>13</b> Grigio Michelangelo	<b>78</b> Grigio antracite 7016 Sablè	<b>26</b> Renolit chiaro 386-73/R	<b>33</b> Noce 360-70/R
-------------------------------------	---	---	-------------------------------



Maggiorazione RAL vedi pag. 211  
 + 10% Aumento rispetto fascia 1  
 € 60,00 netti per ogni modello  
 Consegna: circa 4 Settimane lavorative



SPACE 22 L - LATERALE



SPACE 22 R - REVERSIBILE



SPACE 22 C - CENTRALE

FATTIBILITÀ (misure consigliate)

<b>22 mm</b>	Laterale	240 x *260 cm
	Reversibile	240 x *260 cm
	Centrale	480 x *260 cm

\*H 320 ma con larghezza max: 180 cm per ogni anta.

COLORI PLASTICA ABBINATI



RETI



CARATTERISTICHE DI SERIE



Laterale, reversibile e centrale



La Barramaniglia si può fermare in qualsiasi punto della corsa.



Rete plissettata



Piega da 15 mm per grandi dimensioni

RICORDA

Altre informazioni a pagina: 209...225

Se non specificato nell'ordine la versione prodotta sarà la "Laterale".

Quando la zanzariera è chiusa, il pacchetto rete non è completamente contenuto all'interno e potrebbe rimanere visibile.

Nell'etichetta adesiva apposta sul prodotto sarà riportata la misura finita, saranno considerate le corrette tolleranze dalla misura luce eventualmente comunicata.

La rete di serie è nera, grigia a richiesta.